



PÅMELDING:

Konferansen er gratis og åpen for alle.

Påmelding til

Ragnfrid.Kogstad@hihm.no

eller tlf. 97750565

Enkel lunsj med kaffe/te kan kjøpes for kr. 100,-.

Gi beskjed om du ønsker lunsj ved påmelding

Lunsjen betales på stedet.

Nettsted: postpsychiatricsociety.org

.....

Arrangør: Forskernettverk for sosiokulturelle perspektiver på psykisk helse

Nettverket er en møteplass for kritisk refleksjon rundt det vitenskapelige grunnlaget for psykisk helsearbeid. Medlemsgruppen består hovedsakelig av samfunnsvitere, psykologer, jurister og andre helsearbeidere. Vi fokuserer på kontekstuelle, relasjonelle og kulturelle betingelser for psykisk helse og på å spre kunnskapen om dette. Vårt mål er å skape dialoger der biologisk kunnskap integreres med det sosiokulturelle perspektivet. Vi vil bidra både til forskning og debatt om hvordan samfunnet kan redusere psykisk smerte og lidelse. Vi arbeider for å utvikle inkluderende og ikke-stigmatiserende tilnærminger som sikrer at menneskerettighetene respekteres innen psykisk helsefeltet.

Kort om foredragsholderne:

Arnulf Kolstad: Professor i sosialpsykologi, pt Høgskolen i Nesna, skriver om idehistorie, hjerne og kultur, psykiatriens historie, sosioøkonomiske forhold og psykiske lidelser, helsetjenester osv

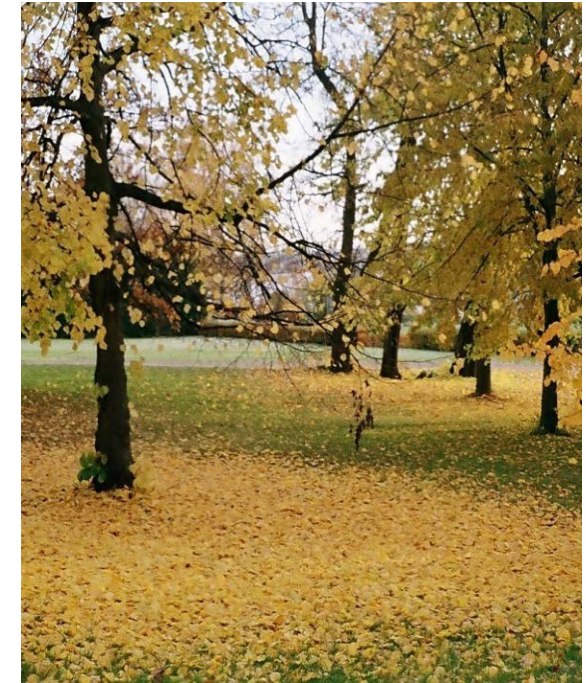
Tor-Johan Ekeland: Professor i sosialpsykologi, Høgskolen i Volda og i Molde, forskning og formidl. bl.a. knyttet til kunnskapsteori, konfliktløsning, diagnoser, kultur og kontekst, mening og medisin

Kjeld Høgsbro: Professor i sosiologi ved samfunnsvitenskapelig fakultet, Universitetet i Aalborg. Forskning innen evidenslogikk, sosiale tilbud til mennesker med funksjonshindringer mm

Inger Beate Larsen: Professor i psykososialt arbeid ved Universitetet i Agder. Forsket bl.a. innen sted og materialitet, tvang, brukerhistorier mm

Mark Hopfenbeck: Antropolog og leder av flere videreutdanninger innen nettverksmøtet og innen mindfulness, koordinator for Norsnet mm

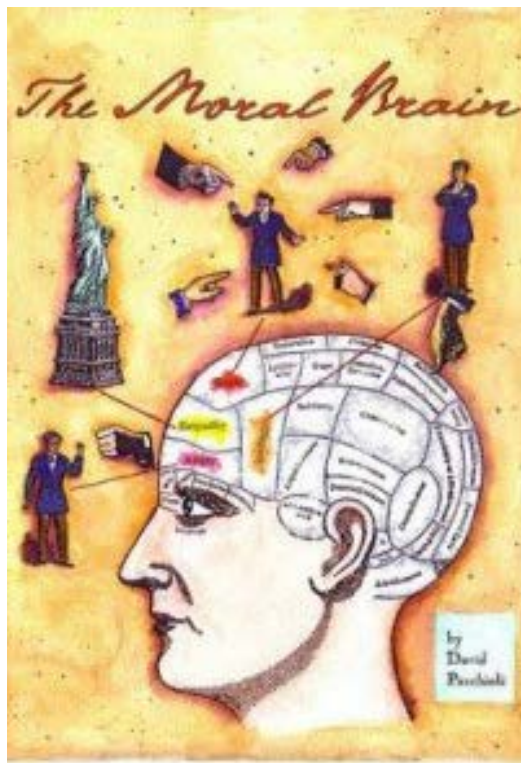
Hege Orefellen: Jurist, Cand Scient i analytisk kjemi, ekspert og aktivist knyttet til menneskerettighetsarbeid, nasjonalt og internasjonalt.



ÉNDAGSKONFERANSE:
10. NOVEMBER 2014:

KUNNSKAPSKRITISKE
PERSPEKTIVER PÅ
PSYKIATRI OG
PSYKISK
HELSEARBEID

*Fritt Ords lokaler,
Uranienborgveien 2, Oslo,
Mandag 10. november kl. 10.00-16.30*



Program:

10.00: Åpning

10.15- 10.45: Arnulf Kolstad: Et blikk på psykiatriens historie

10.45-11.15: Tor-Johan Ekeland: Diagnosesystemet – et kunnskapskritisk perspektiv

11.30-12.00: Kjeld Høgsbro: Sosial-psykiatri og psykiatrikritikk i Danmark

12.00-12.20: Kolstad, Ekeland og Høgsbro: Ved et tidsskille?

12.30-13.30: Lunsj: Kan kjøpes på stedet (se påmelding)

Alternativer er matpakke eller kafé i nærheten, f.eks. Litteraturhuset.

Der stien tar slutt må du virkelig videre. Skyve grenene til side og gå ut mot verden. Er det ikke som å overvinne seg selv, som å gå dypere inn i seg selv? Og gjense der inne alt som omgir oss: Øyeblikket da du selv kan legge din munn mot denne kilde og selv bli kilden. Stein Mehren

Etter lunsj:

13.30-14.00: Inger Beate Larsen: Bare jeg kunne slippe behandling!

14.00-14.30: Mark Hopfenbeck: Brukerstøttede, åpne dialoger i Nettverksmøter

14.45-15.15: Hege Orefellen: Menneskerettighetsarbeidet – en ny kraft i endringsprosessen; Om Norge og CRPD

15.30-16.00: Alle dagens foredragsholdere: Panelsamtale om kunnskapsstatus, strategier og endringsmuligheter

16.00-16.30: Nettverket – hvor går vi? Informasjon, planer, ideer, samarbeid. Info /innledning v. Einar Plyhn, Abstrakt forlag



Et formål med konferansen er å reflektere over kunnskapsutviklingen i de senere år innenfor fagområder som er relevante når vi vil forstå årsakene til psykiske lidelser og komme fram til hvordan gode hjelpetilbud kan utvikles. Relevante fagområder å se på er bl.a. biologi, hjerneforskning, farmakologi, brukererfaringer, diagnoseforståelser, alternative tjenestemodeller, kulturelle trekk, samfunn og menneskerettigheter. ★

Konferansen tar sikte på å viderefremme og diskutere noe av det som skjer på forskningsfronten internasjonalt og nasjonalt samt gi eksempler på alternative tilnærminger og praksismåter.